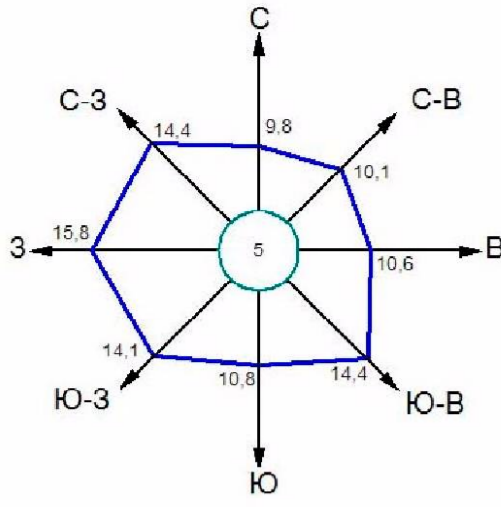


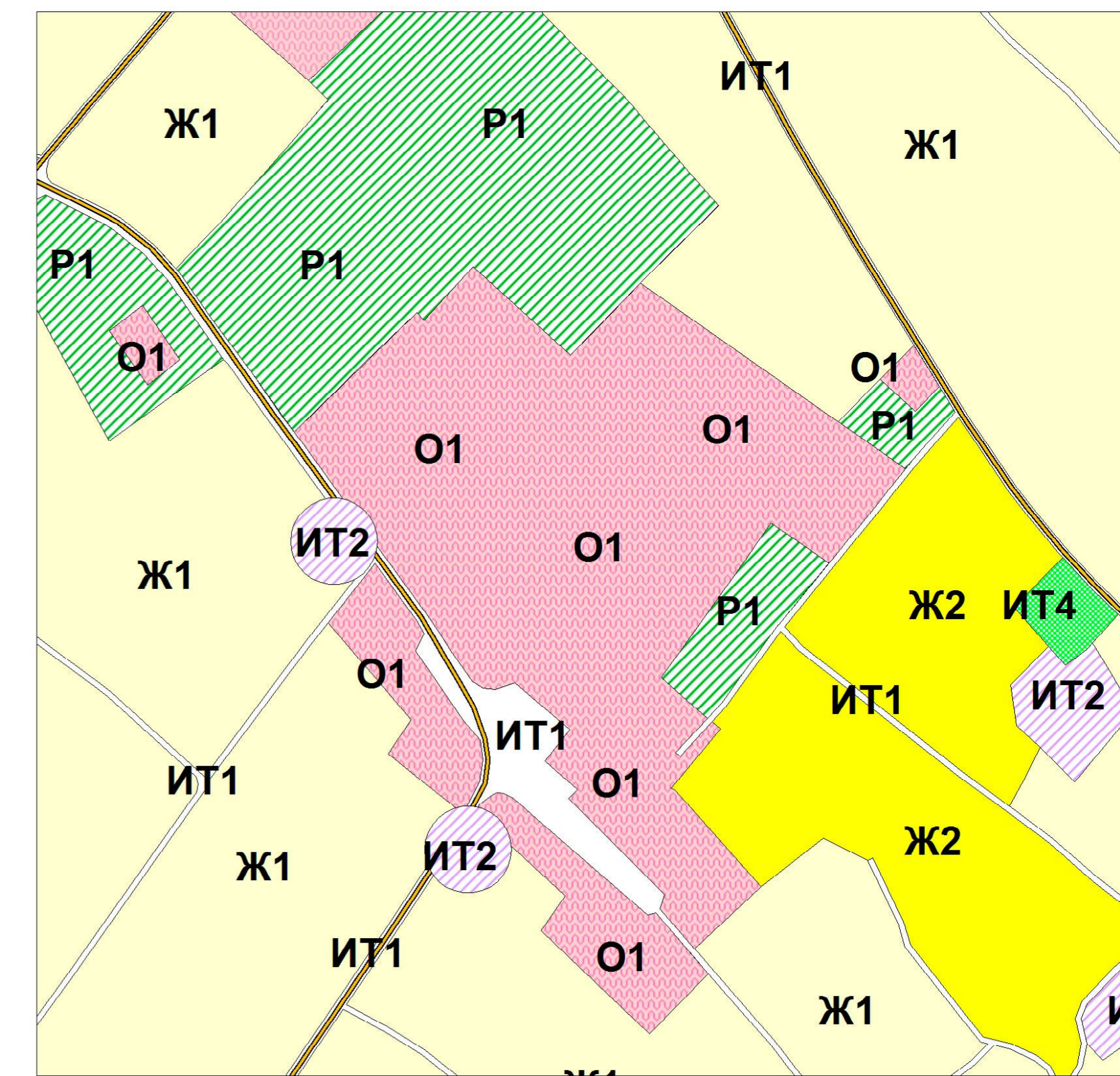


# Схема градостроительного зонирования территории муниципального образования "поселок Солнцево" Солнцевского района Курской области

УТВЕРЖДЕНО  
решением Представительного собрания  
Солнцевского района Курской области  
от 15 марта 2019 года № 43/4



Шкала  
Средневысотная планировка  
направлений востра

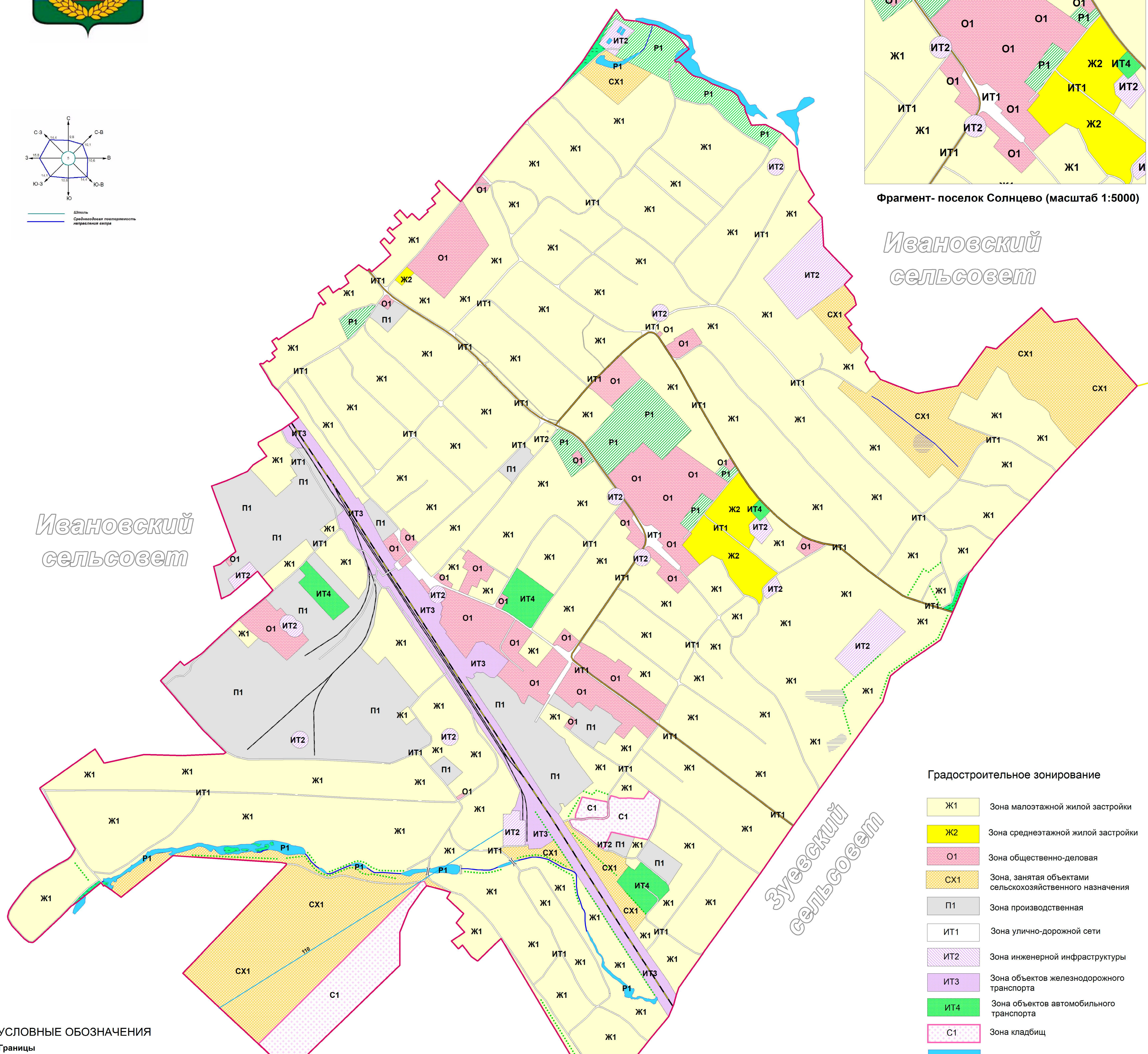


Фрагмент- поселок Солнцево (масштаб 1:5000)

Ивановский  
сельсовет

Ивановский  
сельсовет

Зубевский  
сельсовет



## Градостроительное зонирование

- Ж1 Зона малоэтажной жилой застройки
- Ж2 Зона среднеэтажной жилой застройки
- О1 Зона общественно-деловая
- СХ1 Зона, занятая объектами сельскохозяйственного назначения
- П1 Зона производственная
- ИТ1 Зона улично-дорожной сети
- ИТ2 Зона инженерной инфраструктуры
- ИТ3 Зона объектов железнодорожного транспорта
- ИТ4 Зона объектов автомобильного транспорта
- С1 Зона кладбищ
- Р1 Зона рекреации
- Р1 Зона рекреации ГЛФ

(ОТПЕЧАТАНА В МАСШТАБЕ В 1 CM : 250 M)

Муниципальный контракт					
Схема градостроительного зонирования территории муниципального образования "поселок Солнцево" Солнцевского района Курской области					
Изм.	Изм. №	Лист	№ док.	Подп.	Дата
Исполнитель:	Воробьев А.А.				
Толкователь:	Романова Е.А.				
Графические материалы обоснования внесения изменений в Генеральный план поселения и территории муниципального образования "поселок Солнцево" Солнцевского района Курской области					
Схема градостроительного зонирования территории муниципального образования "поселок Солнцево" Солнцевского района Курской области					
ИП Воробьев А.А.					

## УСЛОВНЫЕ ОБОЗНАЧЕНИЯ

### Границы

- Граница поселка
- Граница населенного пункта

### Объекты улично-дорожной сети населенного пункта

- Улицы, дороги
- Проезды

### ОКС гидротехнических сооружений

- Плотина
- Дамба

### ОКС внешнего автомобильного транспорта

- Автомобильная дорога межмуниципального значения с асфальтным покрытием
- Автомобильная дорога с асфальтным и грунтовым покрытием

### ОКС железнодорожного транспорта

- Железная дорога прочая электрифицированная
- Железная дорога прочая неэлектрифицированная

### ОКС транспортных сооружений

- Мост
- Трубы водопропускные

### ОКС инженерной инфраструктуры

- ЛЭП 110 кВ

### Поверхностные водные объекты

- Река, ручей
- Пруды, озера
- Болото, заболоченность

### Растительность

- Леса густые, питомники, сплошные заросли кустарника
- Луговая растительность
- Озеленение вдоль дорог